

Primo Convegno nazionale delle reti di biblioteche scolastiche

Strategie di Rete per una Biblioteca Scolastica sostenibile



Dott.ssa Giuliana Sgambati

Roma, LUMSA, 30/11/2018

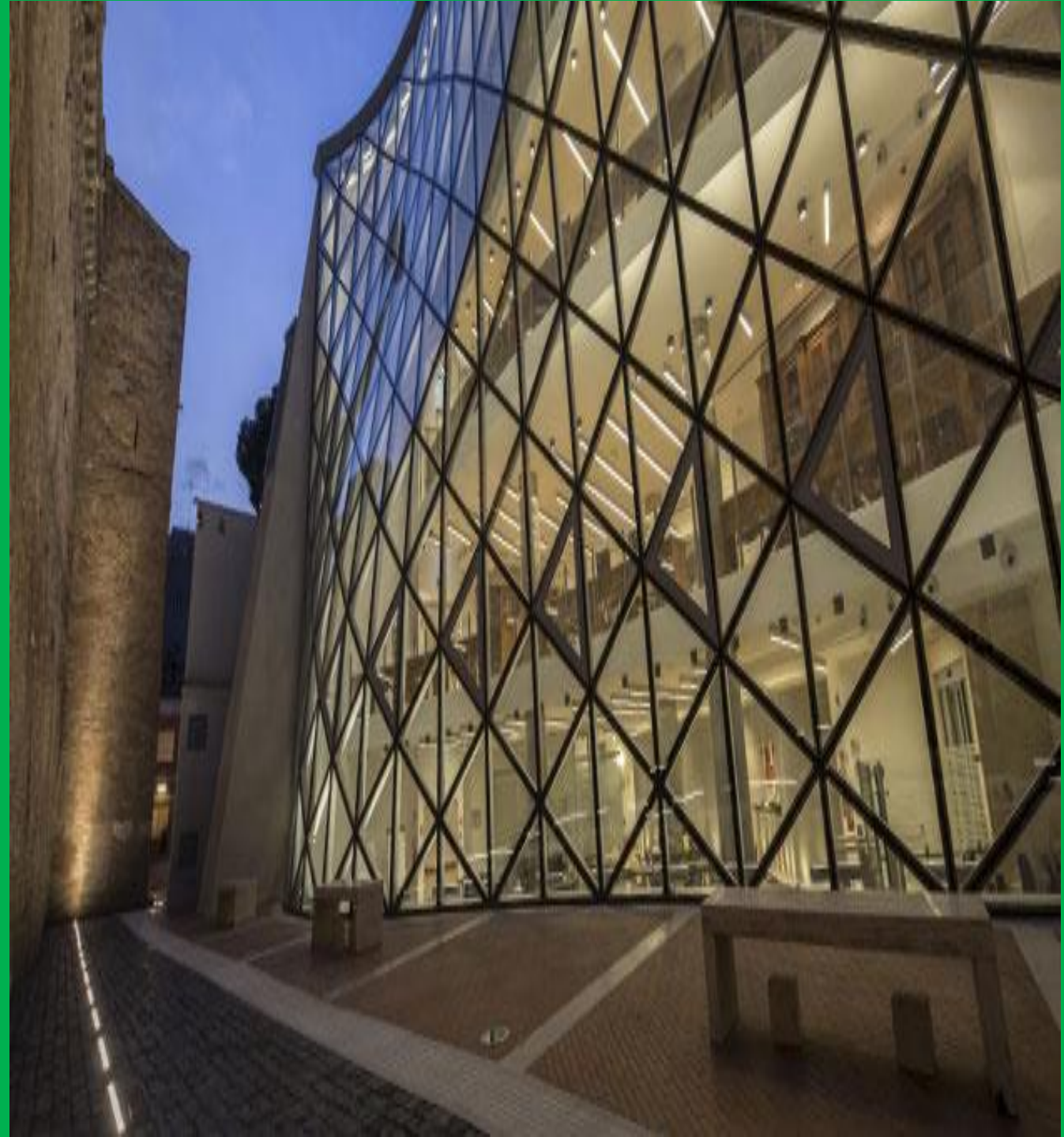
LUMSA

- La Libera Università Maria Santissima Assunta è un'università privata italiana d'ispirazione cattolica con sede principale a Roma e altre sedi a Palermo, Taranto e Gubbio.
- Fondata nell'ottobre del 1939 dalla venerabile Luigia Tincani, pedagogista e filosofa, e dal cardinale Giuseppe Pizzardo, è stata tra i primi atenei italiani ad attivare, nell'ambito della facoltà di Lettere, i corsi di Scienze della comunicazione e di Giornalismo. A questi si sono aggiunti quelli di Giurisprudenza, Scienze politiche, Economia e Psicologia.

La Biblioteca Centrale di Ateneo

La nuova biblioteca della LUMSA è uno spazio architettonico all'avanguardia, ricoperto da una vetrata prospiciente il Passetto di Borgo la cui forma concava e convessa accoglie la luce della città di Roma. La grande sfida di architetti e progettisti è stata la realizzazione di una vetrata, la cui fisionomia non è data da elementi curvi; ogni componente utilizzato è rettilineo e l'effetto concavo e convesso è ottenuto con l'innesto di barre tiranti inserite in modi diversi nei nodi di congiunzione.

E' articolata su cinque livelli: due magazzini sotterranei per il deposito del materiale librario, tre sale di lettura: una a piano terra e due ai piani superiori.





Ha 190 postazioni per la consultazione dei libri, delle riviste e delle banche dati. E' aperta a docenti, studenti, personale della LUMSA ma possono accedere e richiedere servizi, previa lettera di presentazione, sia docenti e studenti di altre università, italiane o estere sia cittadini della prima circoscrizione.

La Biblioteca Centrale di Ateneo

E' stata inaugurata il 16/12/2016, riunisce i fondi cartacei e digitali collocati precedentemente nella Biblioteca Giorgio Petrocchi a Borgo S. Angelo, nella Biblioteca Giuridica di via Pompeo Magno e nella Biblioteca Psicopedagogica di piazza delle Vaschette e ne promuove lo sviluppo, l'organizzazione, l'acquisizione, la conservazione e la fruizione.

Possiede oltre 150.000 volumi, materiale antico, grafico e cartografico, numerose banche dati multidisciplinari e 410 periodici correnti afferenti alle scienze umanistiche, giuridiche, economiche e politiche, alle scienze della comunicazione e dell'educazione. Comprende anche una raccolta di test psicologici e una sezione dedicata alla bioetica.

La LUMSA IN SBN

Da gennaio 2019 la Biblioteca aderisce al polo IEI (Istituti Culturali di Roma) del Servizio Bibliotecario Nazionale (SBN).

Sono migrati nella base dati di Polo: 106.178 titoli, 57.710 autori, 36.111 soggetti, 20.255 descrittori, 238 classi ed attualmente è in corso la condivisione dei dati della biblioteca con l'Indice del Servizio Bibliotecario Nazionale. Ad oggi sono stati importate in Indice più di 10.000 notizie bibliografiche.



Servizi della Biblioteca

La Biblioteca è aperta da lunedì a venerdì
dalle 9:00 alle 21:00.

Fornisce i seguenti servizi:

1. Consultazione testi e studio in sede
2. Prenotazione online
3. Prestito locale
4. Prestito interbibliotecario
5. Prestito interbibliotecario Metropolitano ([PIM](#))
6. Fornitura documenti (document delivery)
7. Informazioni bibliografiche
8. Reference



CDE - LUMSA

La Biblioteca della LUMSA nel 2018 è stata selezionata dalla Rappresentanza in Italia della Commissione europea per ospitare un Centro di Documentazione Europea (**CDE**).

Scopo principale dei CDE è quello di:

- migliorare la comunicazione con i cittadini, in particolare con la comunità accademica a livello locale e regionale;
- collezionare, organizzare e diffondere la documentazione cartacea ed elettronica delle Istituzioni comunitarie;
- programmare eventi finalizzati a sostenere le priorità politiche della Commissione Europea coinvolgendo il pubblico nel dibattito sull'Europa.

